

製品仕様書	製品名	TOLAIR002A	納入先				
平成 16 年 10 月 15 日	技術部			確認		確認	担当

1.適用範囲

本仕様書は 反射型 LED タイプ TOLAIR002A に適用する。

2.定格及び特性

2.1 絶対最大定格

項目	記号 / 単位	単位	最大定格	備考
許容損失	P	mW	180	
順方向電流	If	mA	120	
パルス順電流	I _{frm}	mA	1000	*1
逆方向電圧	V _r	V	5	
動作温度	T _{opr}		-30 ~ +85	
保存温度	T _{stg}		-30 ~ +90	

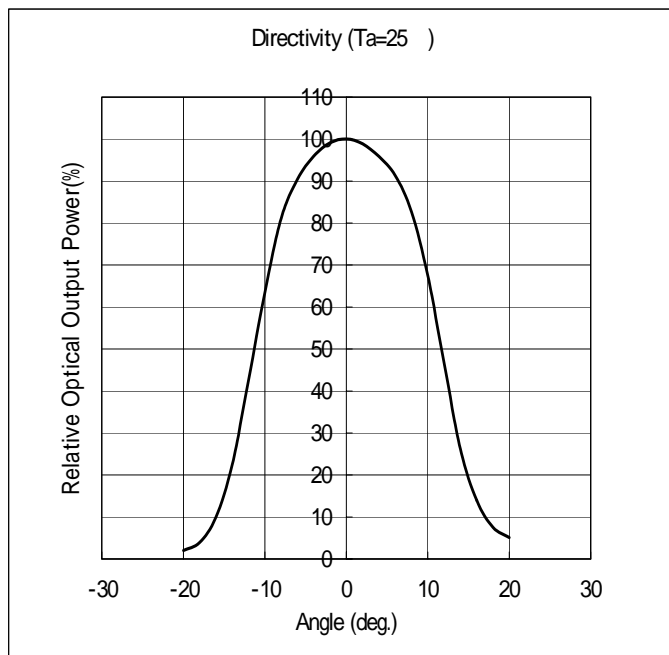
*1:I_{frm}の条件 : パルス幅 100 μ sec. , duty 1/100

2.2 電気的および光学的特性

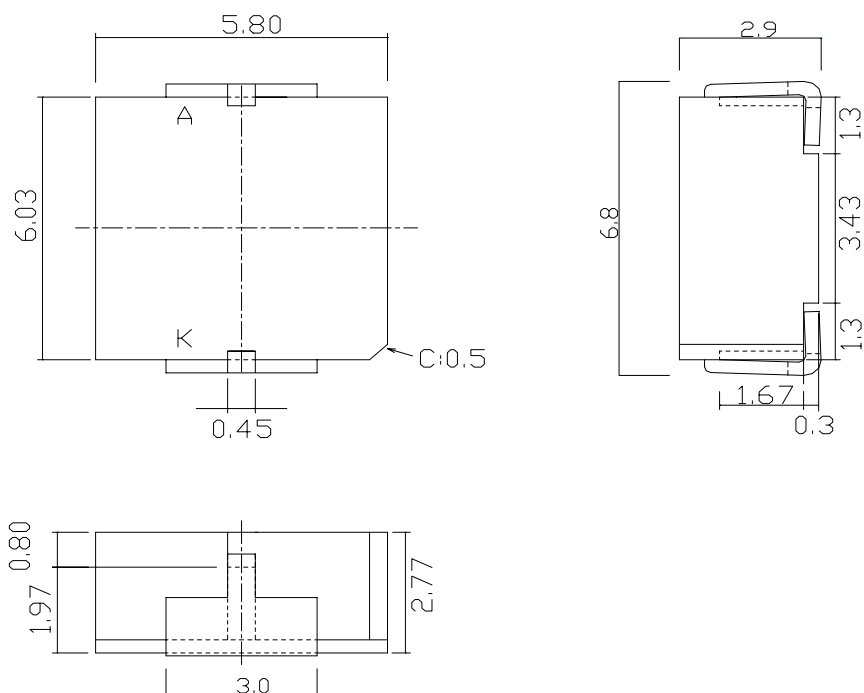
項目	記号	Min.	Typ.	Max.	測定条件	単位
順方向電圧	V _f		1.4	1.7	I _f =50mA	V
逆方向電流	I _r			10	V _r =5V	μ A
ピーク発光波長	p	865	875	885	I _f =50mA	nm
スペクトル半値幅			49		I _f =50mA	nm
光出力	P _o		15		I _f =50mA	mW
半値角度	1/2		± 12.0		I _f =50mA	°
立上り / 立下り時間			25			ns

別段の設定が無い場合、T_a=25

3. 指向性 (代表值)

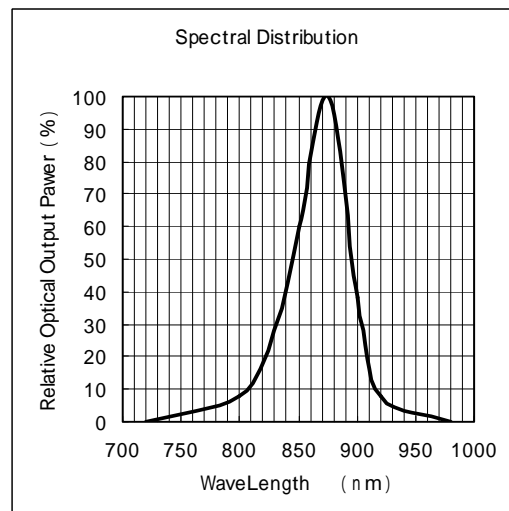
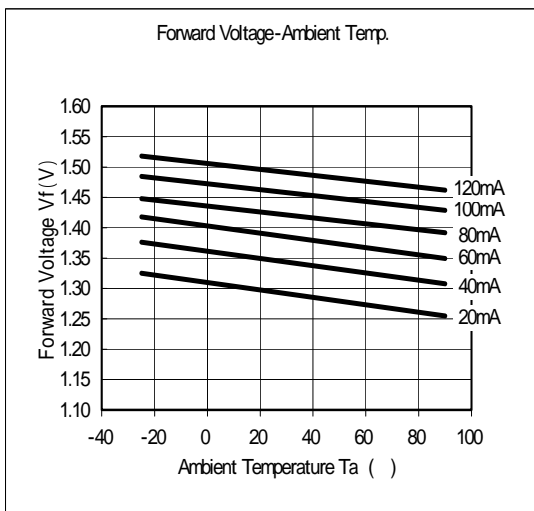
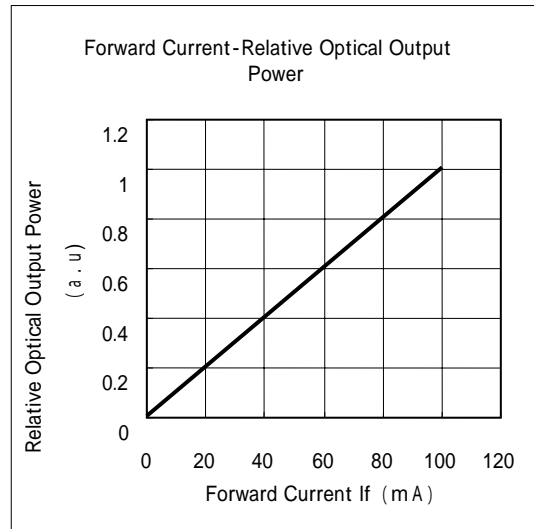
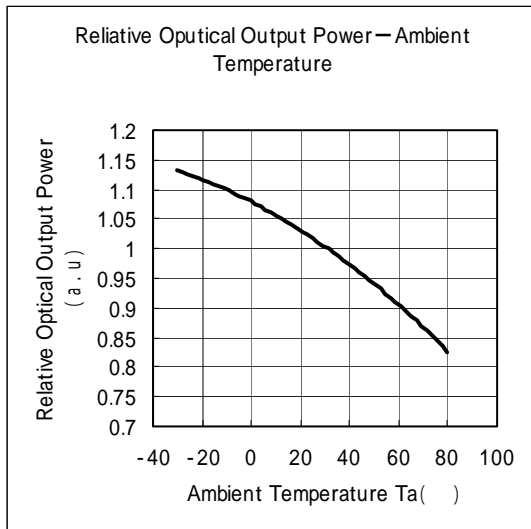
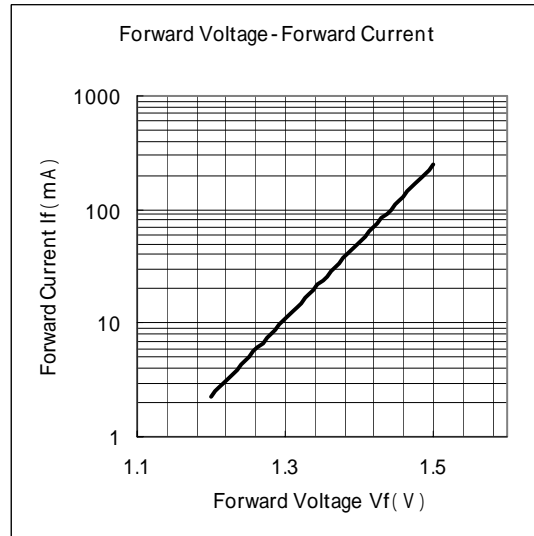
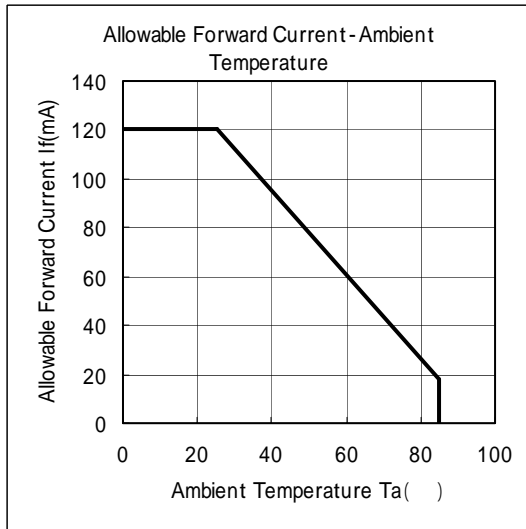


4. 外形图



Unit=mm ±0.1mm

5. 電気-光学特性 (代表例)

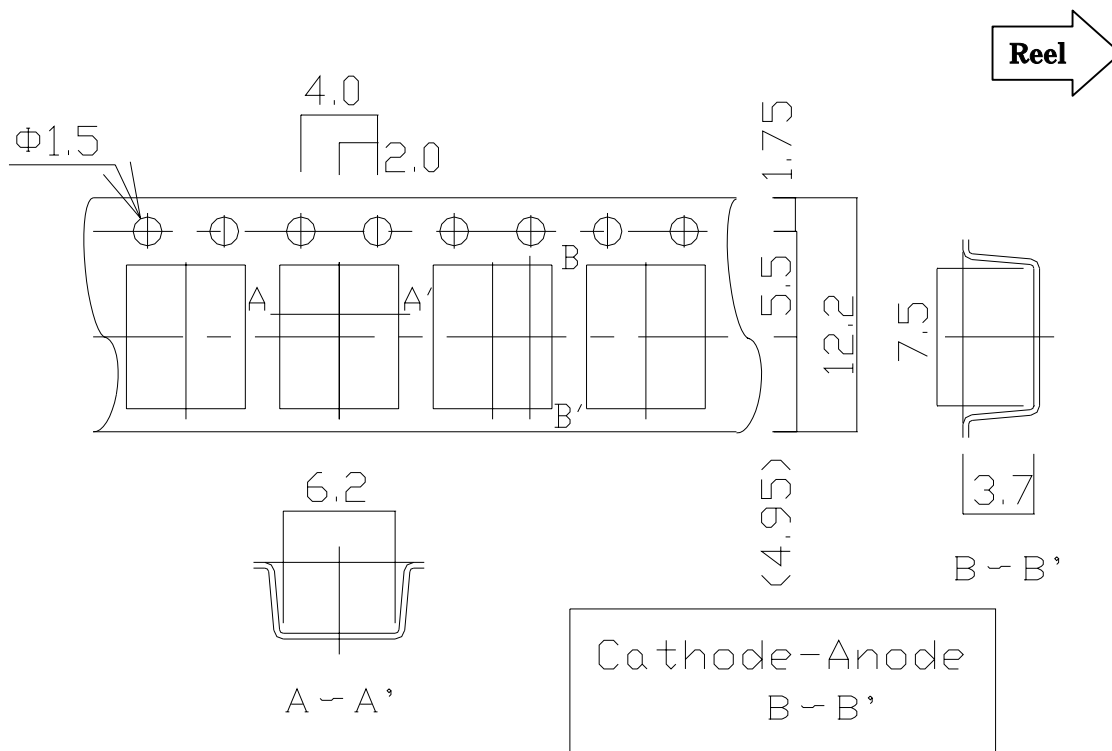


6. テーピング仕様

Unit:mm/±0.1mm

梱包数量 500個/1リール(180mm)

2000個/1リール(330mm)



7. 信頼性

信頼水準：90%

試験項目	準拠規格	試験条件	供試数 (AC)
自然落下	JIS C7021:B-12	75cmの高さより自然落下 3回	20 (0)
温度サイクル	JIS C7021:A-4	90 / 30分 常温10~15分 -30 / 30分 常温10~15分 100サイクル	20 (0)
熱衝撃	JIS C7021:A-4	100 / 5分、0 / 5分 100サイクル	20 (0)
半田耐熱	JIS C7021:A-1	245 / 10秒(MAX)	20 (0)
連続動作	JIS C7035	絶対最大定格電流通電 1000時間、常温	20 (0)
高温高湿通電		60、90%RH IF = 50mA、1000時間	20 (0)
高温保存	JIS C 7021:B-10	90、1000時間	20 (0)
低温保存	JIS C 7021:B-10	-30、1000時間	20 (0)

判定条件

- (1) 順方向電圧 規格上限値の120%以下
- (2) 逆方向電流 規格上限値の2倍以下
- (3) 光量 初期値の50%