

| | | | | | | | |
|------------------|-----|------------|-----|----|--|----|----|
| 製品仕様書 | 製品名 | TOLAIR004A | 納入先 | | | | |
| 平成 17 年 6 月 20 日 | 技術部 | | | 確認 | | 確認 | 担当 |

1.適用範囲

本仕様書は 反射型 LED タイプ TOLAIR004A に適用する。

2.定格及び特性

2.1 絶対最大定格

| 項目 | 記号 / 単位 | 単位 | 最大定格 | 備考 |
|--------|---------|----|-----------|----|
| 許容損失 | P | mW | 200 | |
| 順方向電流 | If | mA | 120 | |
| パルス順電流 | Ifrm | mA | 700 | *1 |
| 逆方向電圧 | Vr | V | 5 | |
| 動作温度 | Topr | | -30 ~ +85 | |
| 保存温度 | Tstg | | -30 ~ +90 | |

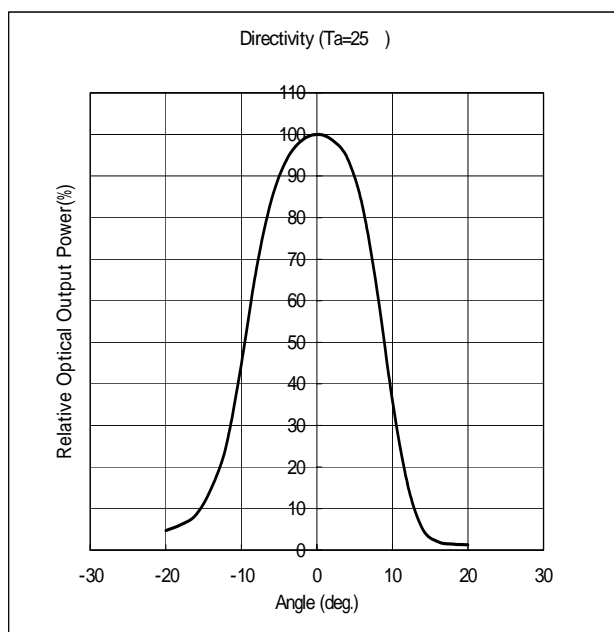
*1:Ifrmの条件 : パルス幅 100 μ sec. , duty 1/100

2.2 電気的および光学的特性

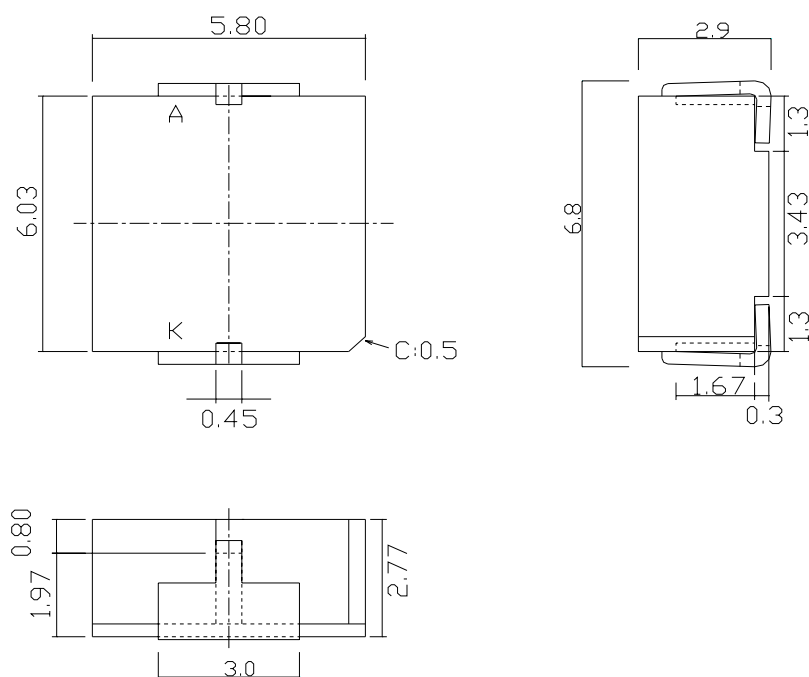
| 項目 | 記号 | Min. | Typ. | Max. | 測定条件 | 単位 |
|-------------|--------|------|---------|------|---------|------------|
| 順方向電圧 | Vf | | 1.3 | | If=50mA | V |
| 逆方向電流 | Ir | | | 10 | Vr=5V | μ A |
| ピーク発光波長 | ρ | | 935 | | If=50mA | nm |
| スペクトル半値幅 | | | 45 | | If=50mA | nm |
| 光出力 | Po | | 11.5 | | If=50mA | mW |
| 半値角度 | 1/2 | | \pm 9 | | If=50mA | $^{\circ}$ |
| 立上り / 立下り時間 | | | 25 | | | ns |

別段の設定が無い場合、Ta=25

3. 指向性 (代表值)

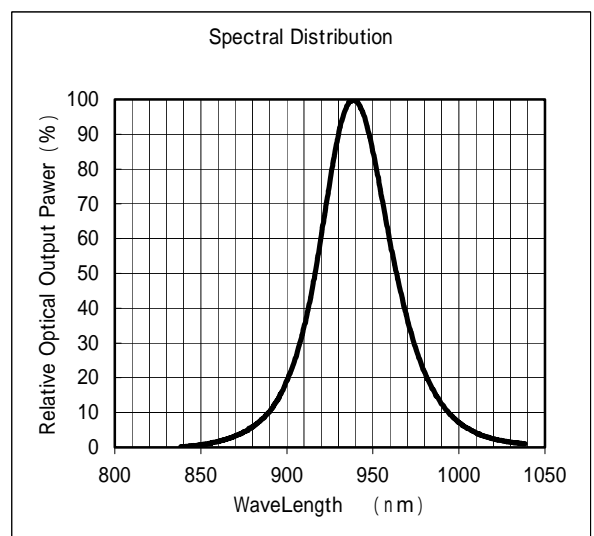
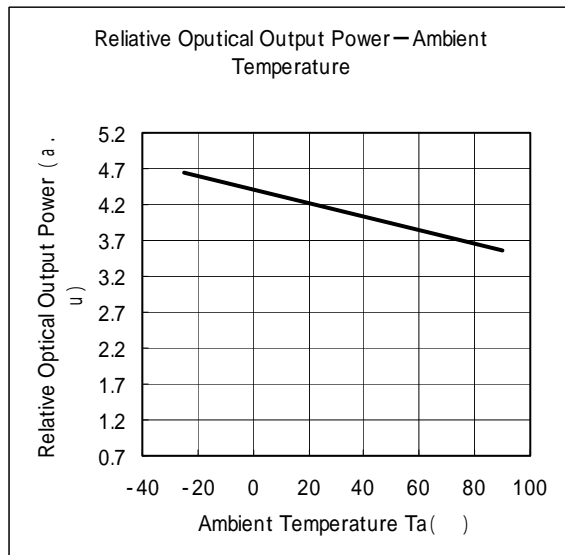
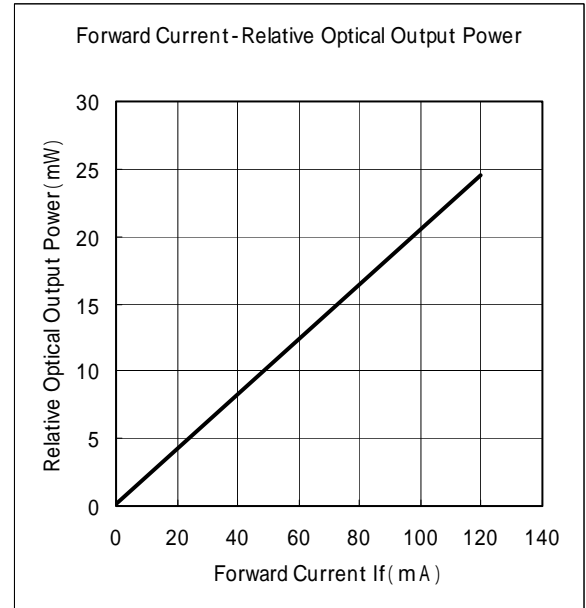
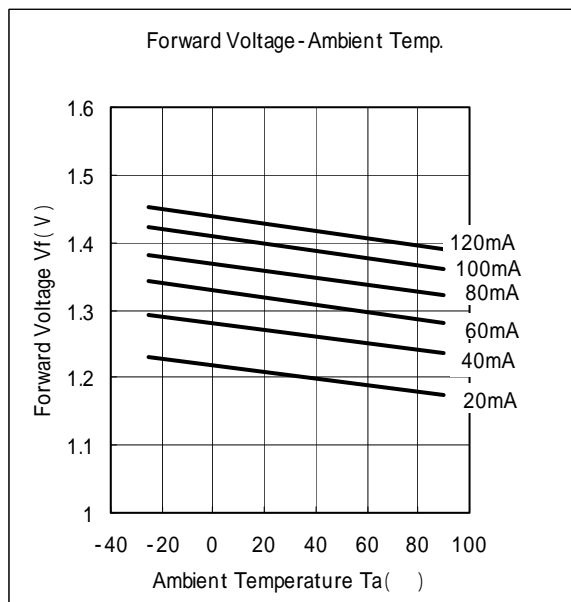
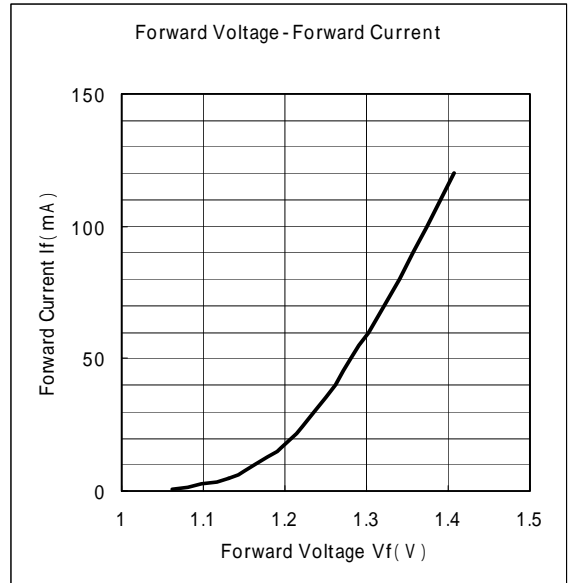
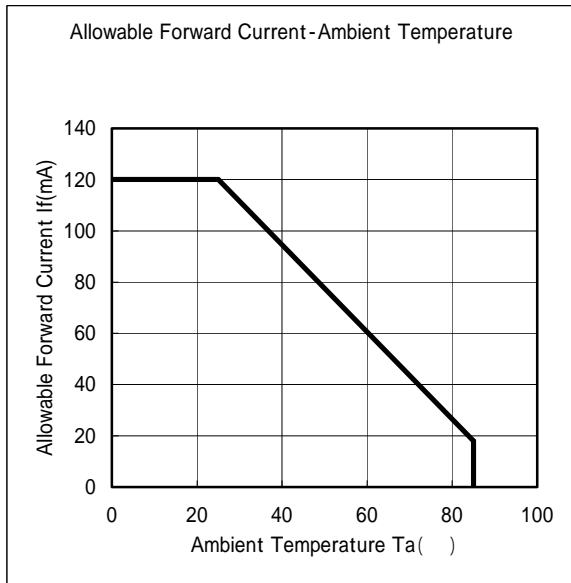


4. 外形图



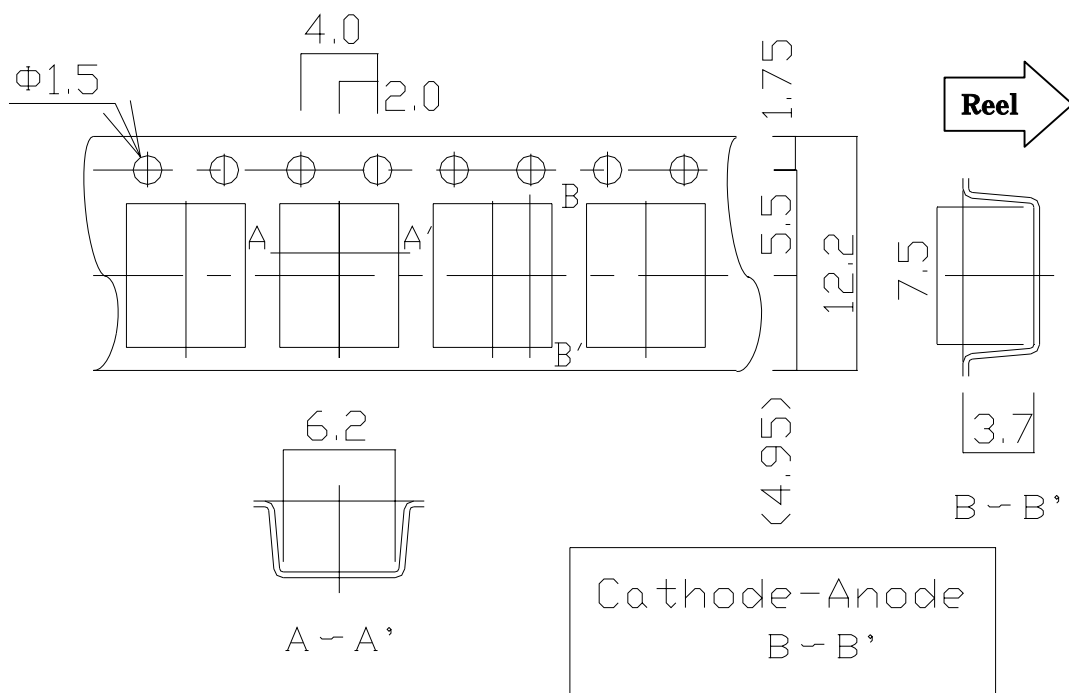
Unit=mm ±0.1mm

5. 電子-光学特性 (代表例)



6. テーピング仕様

Unit:mm/±0.1mm



7. 信頼性

信頼水準：90%

| 試験項目 | 準拠規格 | 試験条件 | 供試数 (AC) |
|--------|-----------------|--|-------------|
| 自然落下 | JIS C7021:B-12 | 75cmの高さより自然落下 3回 | 20 (0) |
| 温度サイクル | JIS C7021:A-4 | 90 / 30分 常温10~15分 -30 / 30分 常温10~15分 100サイクル | 20 (0) |
| 熱衝撃 | JIS C7021:A-4 | 100 / 5分、0 / 5分 100サイクル | 20 (0) |
| 半田耐熱 | JIS C7021:A-1 | 245 / 10秒(MAX) | 20 (0) |
| 連続動作 | JIS C7035 | 絶対最大定格電流通電 1000時間、常温 | 20 (0) |
| 高温高湿通電 | | 60、90%RH IF = 50mA、1000時間 | 20 (0) |
| 高温保存 | JIS C 7021:B-10 | 90、1000時間 | 20 (0) |
| 低温保存 | JIS C 7021:B-10 | -30、1000時間 | 20 (0) |

判定条件

- (1) 順方向電圧 規格上限値の120%以下
- (2) 逆方向電流 規格上限値の2倍以下
- (3) 光量 初期値の50%